

ATコンポ

マイクロナノバブル発生装置



いつでも、どこ

電源があれば、手軽に、いつでもどこでも使用することができます。ATコンポには、アクアトランスファノズルと組み合わせるポンプの違いにより、水中ポンプタイプと陸上ポンプタイプの2種類あります。また、それぞれのタイプは、ノズルの能力の違いにより複数の機種を用意しています。

ガス・コントローラに付属する真空ゲージの指示値を目安にすれば、いつも再現性のある利用が可能です。

水中ポンプタイプ

ATコンポ水中ポンプタイプは、水中ポンプとアクアトランスファノズルが一体となっているため、コンセントをつなげばすぐに使えます。

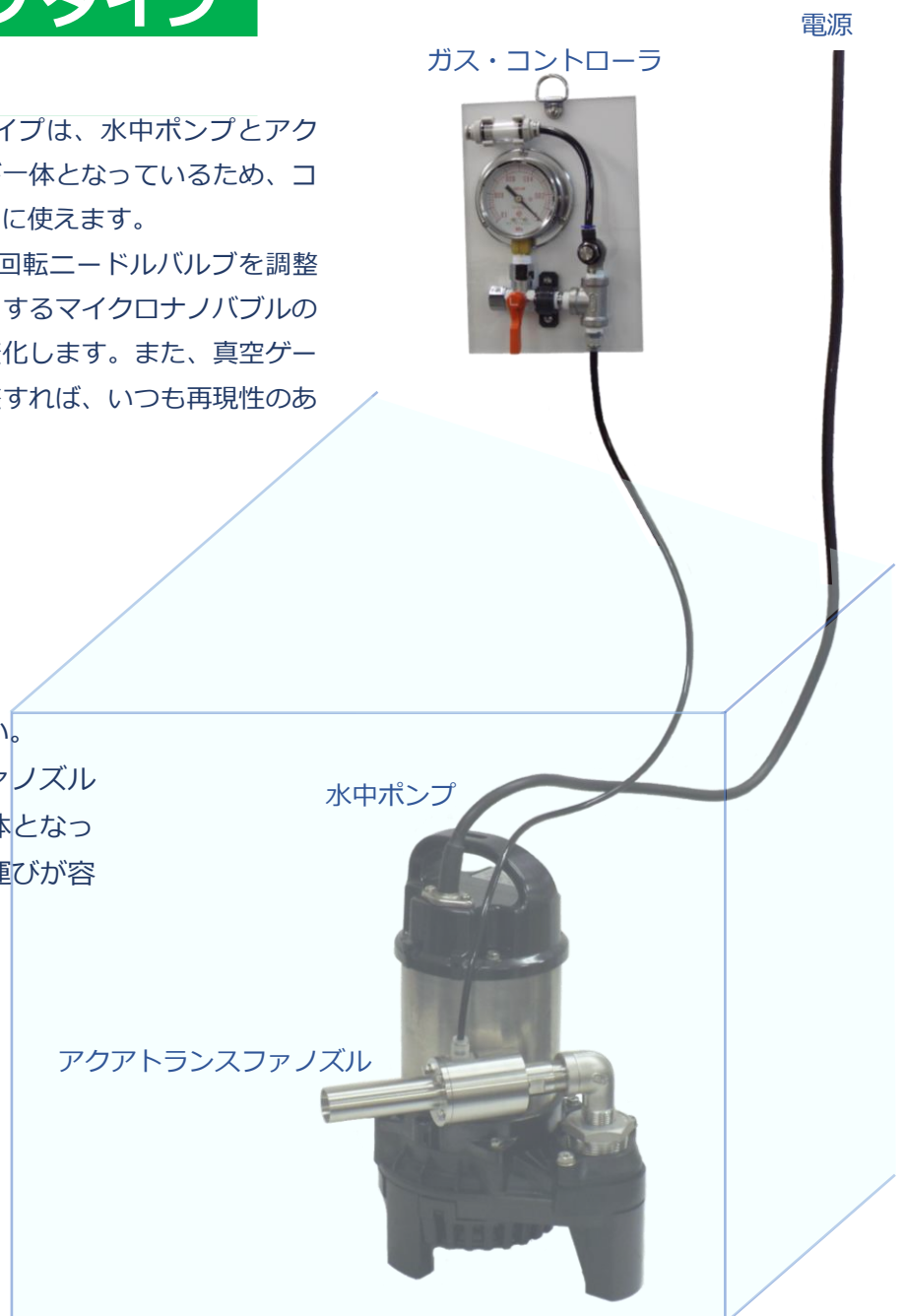
ガス・コントローラの多回転ニードルバルブを調整すると、ノズルから吐出するマイクロナノバブルの粒径の大きさと濃度が変化します。また、真空ゲージの目盛を参考に微調整すれば、いつも再現性のある運用が可能です。

特徴

- ・ 使用場所を選ばない。
- ・ アクアトランスファノズルと水中ポンプが一体となっているため、持ち運びが容易です。

用途

- ・ 淡水養殖
- ・ 水耕栽培
- ・ 池浄化



でも“ATコンポ”

陸上ポンプタイプ

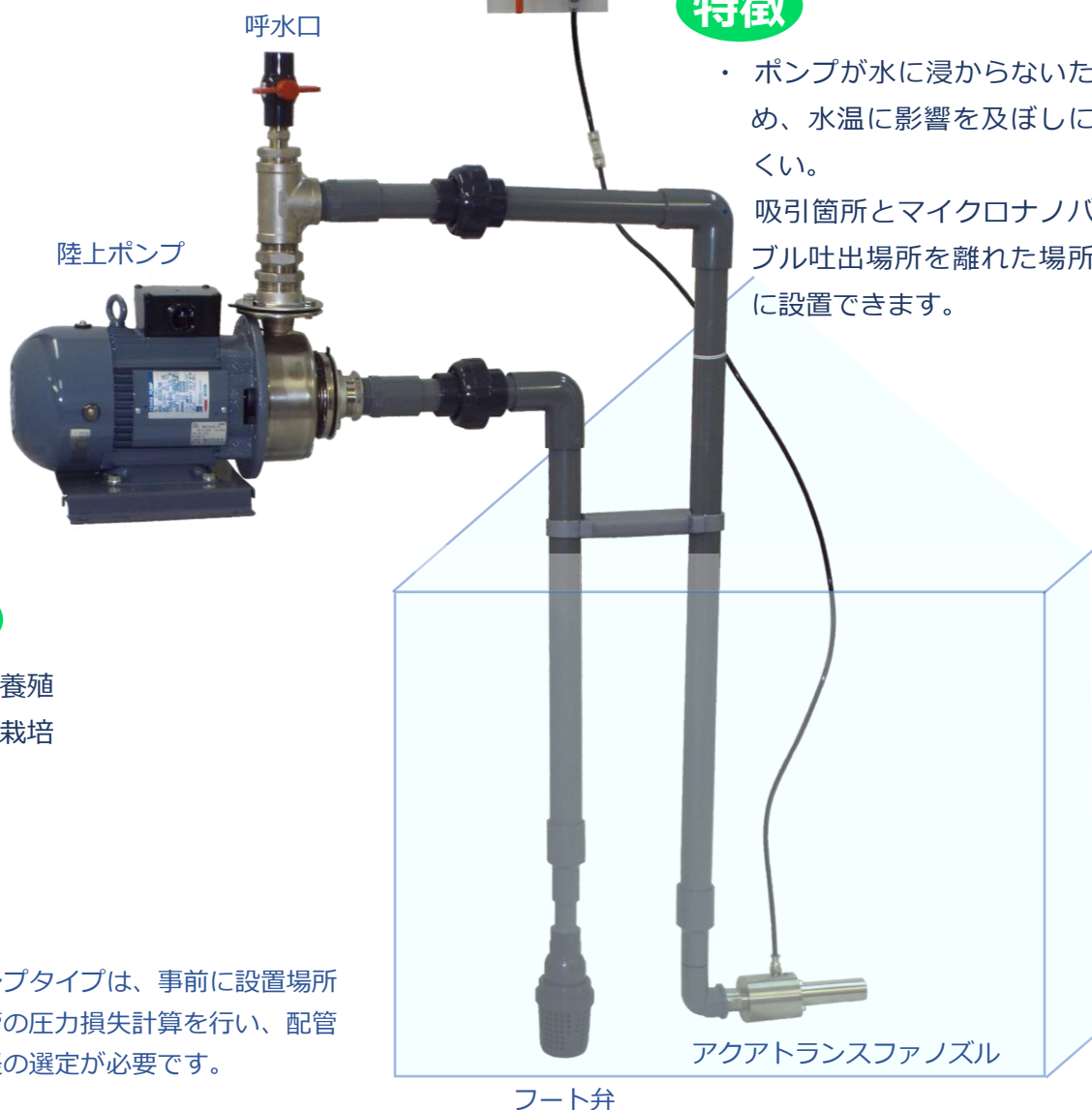
ATコンポ陸上ポンプタイプは、陸上ポンプとアクアトランスファノズルを配管や耐圧ホースで連結して組み立てるため、フート弁とノズルの位置を任意の場所に変更できます。水温上昇を嫌う用途などに利用できます。

ガス・コントローラ



特徴

- ・ ポンプが水に浸からないため、水温に影響を及ぼしにくい。
- ・ 吸引箇所とマイクロナノバブル吐出場所を離れた場所に設置できます。



用途

- ・ 海水養殖
- ・ 水耕栽培

※ 陸上ポンプタイプは、事前に設置場所の調査と配管の圧力損失計算を行い、配管ルートや口径の選定が必要です。

活用例

鰻の蓄養水槽

ATコンポ 水中ポンプタイプ稼働状況



ATコンポ 陸上ポンプタイプ設置状況



夏の魚である鰻は、延縄漁で漁獲し、しばらく陸上水槽で蓄養した後、消費地に出荷されます。従来、海水温の上昇や過密蓄養が原因で、10%前後の鰻が斃死していました。ATコンポの設置後は、鰻の斃死がなくなるという成果を挙げました。

鰻



アクアトランスファ
ノズル



トラフグの養殖水槽

ATコンポ 陸上ポンプタイプ稼働状況



ATコンポ 陸上ポンプタイプ設置状況



雨水貯留槽の水質浄化

ATコンポ 水中ポンプタイプ設置前



植木への散水用水源として工場の敷地内に設置された雨水貯留槽は、夏になるとアオコが繁殖し、秋には藻類の死骸や落葉の混入により、水面がスカムに覆われ、悪臭を放つとともに景観を阻害していました。ATコンポの設置により、アオコの発生がなくなりました。また、有機物の分解が促進され、水面に浮遊していたスカムも分解処理し、きれいな景観を回復しました。

ガス・コントローラ



ATコンポ 水中ポンプタイプ設置後



ATコンポ 水中ポンプタイプ設置場所

運河の水質浄化

ATコンポ 水中ポンプタイプ設置作業



ATコンポ 水中ポンプタイプ稼働状況



食品加工工場の排水処理

食品加工工場の処理機能強化工事を実施した。ATコンポとオゾン発生装置を追加し、水処理機能の安定化と余剰汚泥発生量の削減を行った。



ATコンポ 陸上ポンプタイプ設置

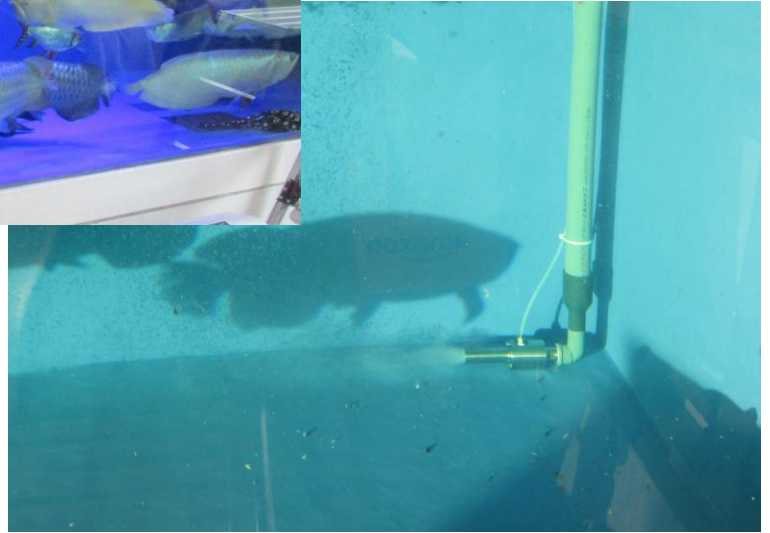
ATコンポ 水中ポンプタイプ設置



熱帯魚水槽 水質浄化



ATコンポ 陸上ポンプタイプ稼働状況

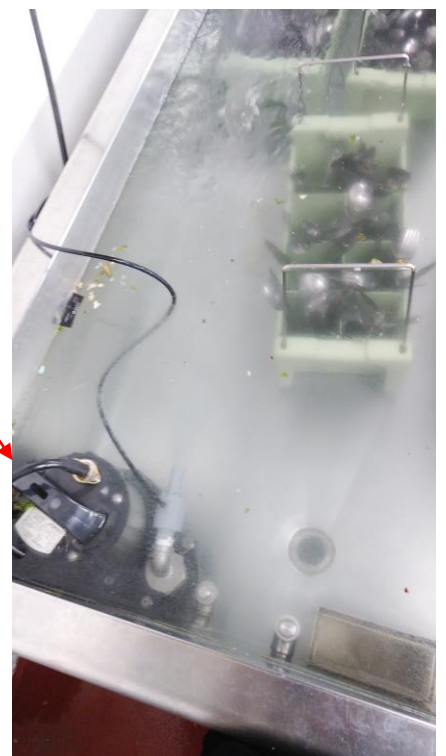


アロワナやダイヤモンドポルカを飼育している水槽にATコンポ陸上ポンプタイプを設置した。設置後数週間で、水槽壁面の汚れの付着が少なくなり、水質が改善してきた。

食器洗淨

マイクロナノバブルには、洗淨効果があることが知られています。気泡表面にマイナスイオンをもつマイクロナノバブルが、油汚れなどに付着し、剥離させ水面に浮上分離させます。その結果、洗淨時間の短縮や洗剤使用量を削減することが可能です。

ATコンポ
水中ポンプタイプ



仕様

水中ポンプタイプ

用途	清水用		海水用	
型式	ATC05	ATC10	ATS05	ATS10
水最小通過径 (mm)	5	10	5	10
吐出水量 (L/min)	20	85	20	85
気体最大吸引量 (L/min)	5以上	21以上	5以上	21以上
ノズル材質	SUS316		テフロン(PTFE)	
加圧ポンプ材質	接液部SUS304又は樹脂		接液部チタン又は樹脂	
出力 (kW)	0.4	0.75	0.75	1.5
電源	単相100V	三相200V	三相200V	三相200V

陸上ポンプタイプ

陸上ポンプタイプについては、設置条件により配管の長さ等が異なるため、案件ごとに圧力損失の計算をし、最適なシステムのご提案を行います。

アクアトランスファノズルの種類

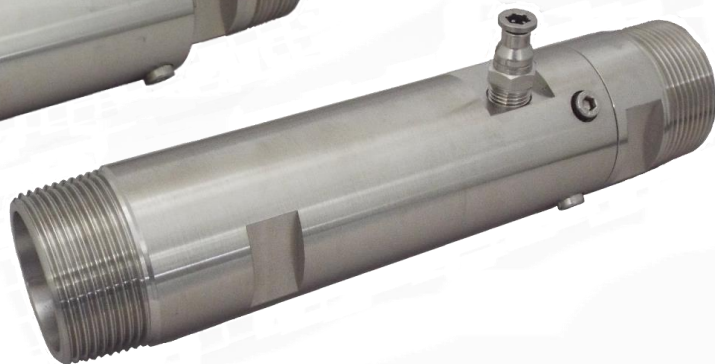
内径5mmから50mmまで6種類のノズルを用意しています。材質はステンレス(SUS316)を標準に、樹脂製のものも製作しています。



EWN05RL



EWN10RL



EWN20RL

【改良などにより仕様等を変更することがあります】